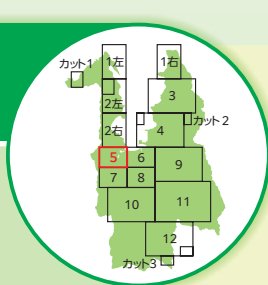


詳細 MAP5

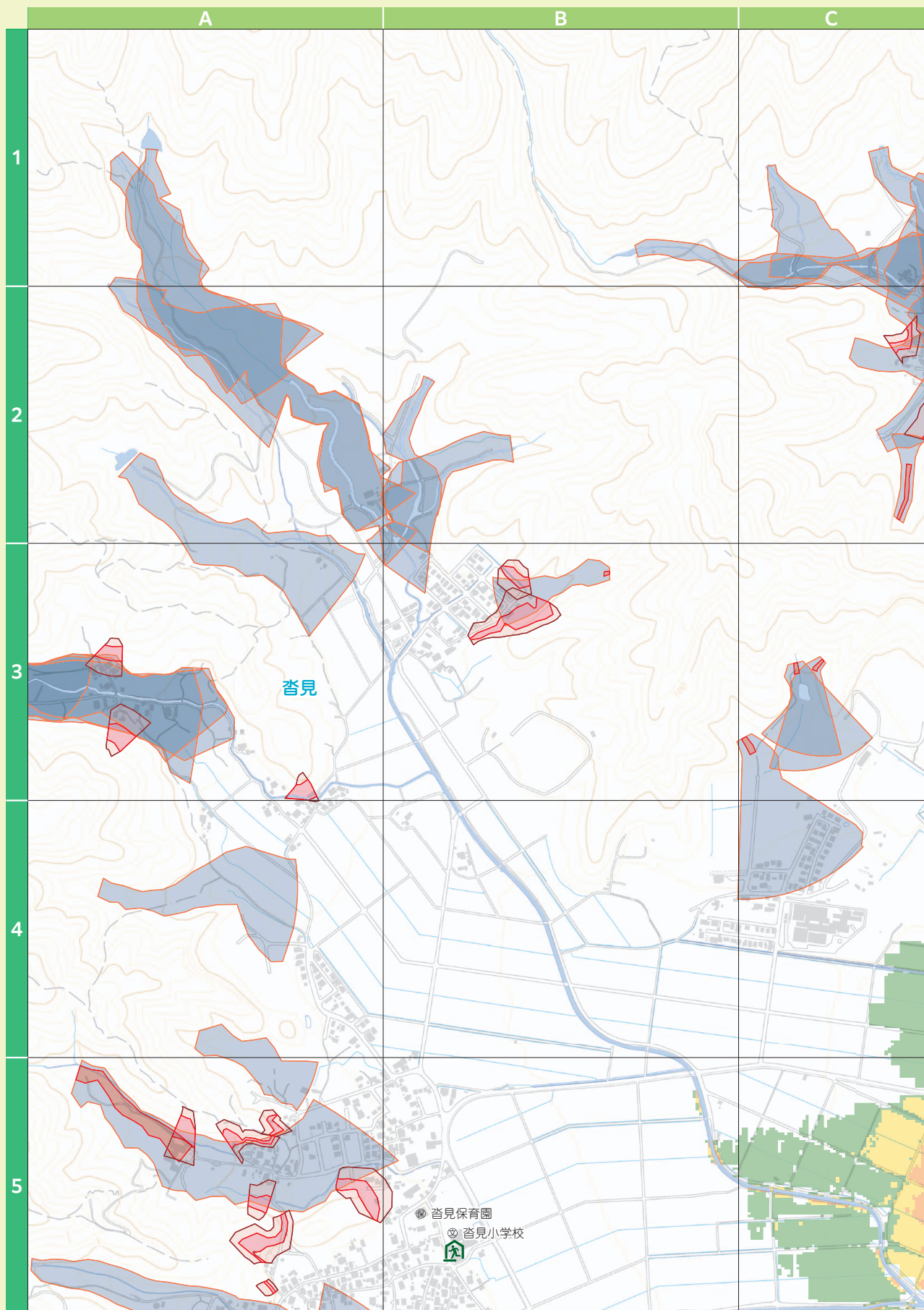
1/10,000



0 50 100 150m



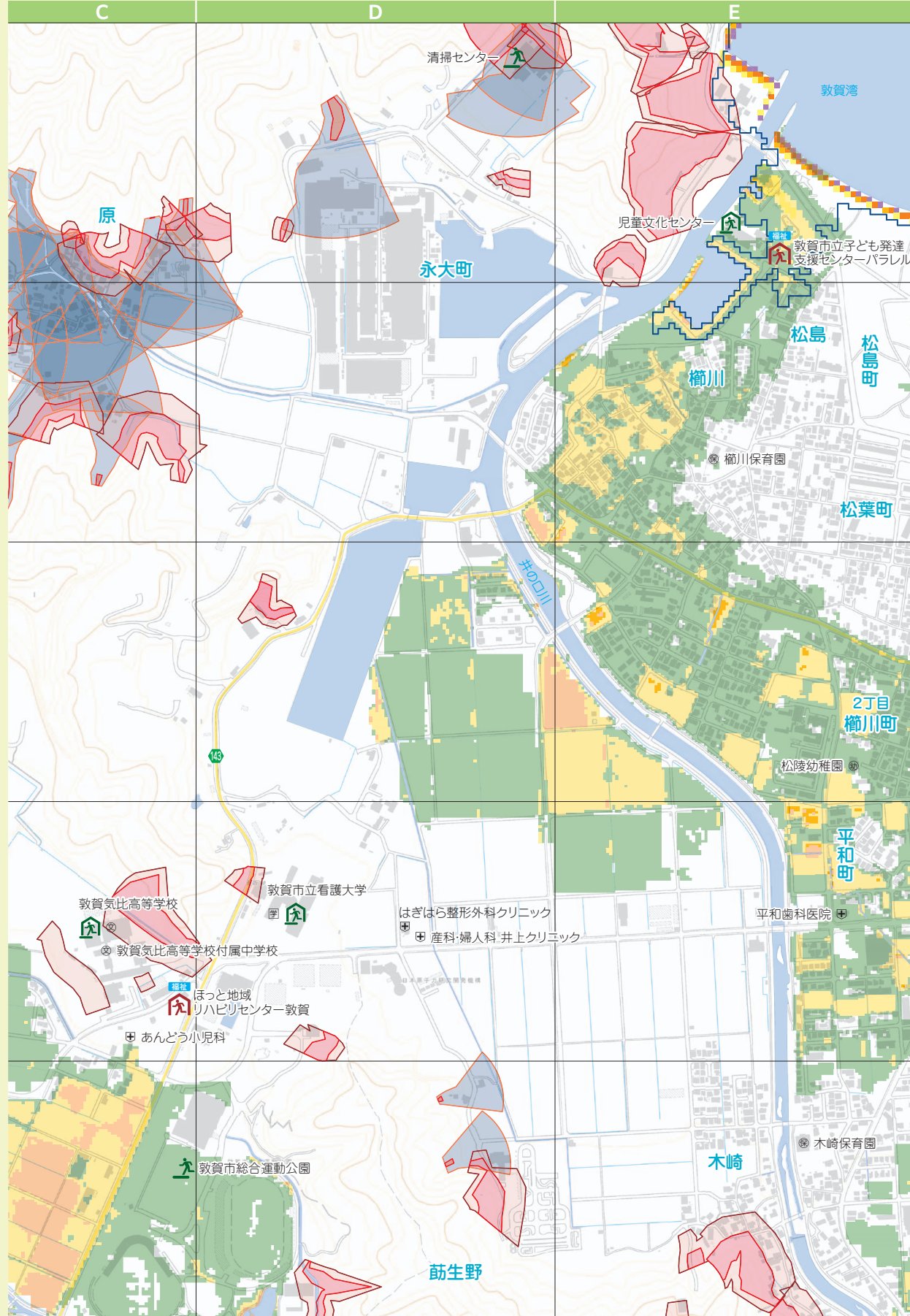
詳細
MAP
5



凡例 (防災情報)

洪水浸水想定区域	津波災害警戒区域(基準水位)	土砂災害情報	避難場所
<ul style="list-style-type: none"> 5m以上 3m~5m未満 1m~3m未満 0.5m~1m未満 0.5m未満 	<ul style="list-style-type: none"> 3m~5m未満 1m~3m未満 0.5m~1m未満 0.3m~0.5m未満 0.3m未満 	<p>急傾斜地の崩壊</p> <ul style="list-style-type: none"> 警戒区域 特別警戒区域 <p>土石流</p> <ul style="list-style-type: none"> 警戒区域 特別警戒区域 <p>地すべり</p> <ul style="list-style-type: none"> 警戒区域 	<ul style="list-style-type: none"> 指定緊急避難場所 指定避難所兼指定緊急避難場所 福祉避難所

この地図の各種防災区域・箇所は目安です。正確な位置・範囲は、市役所が発行する災害ハザードマップなどでご確認ください。

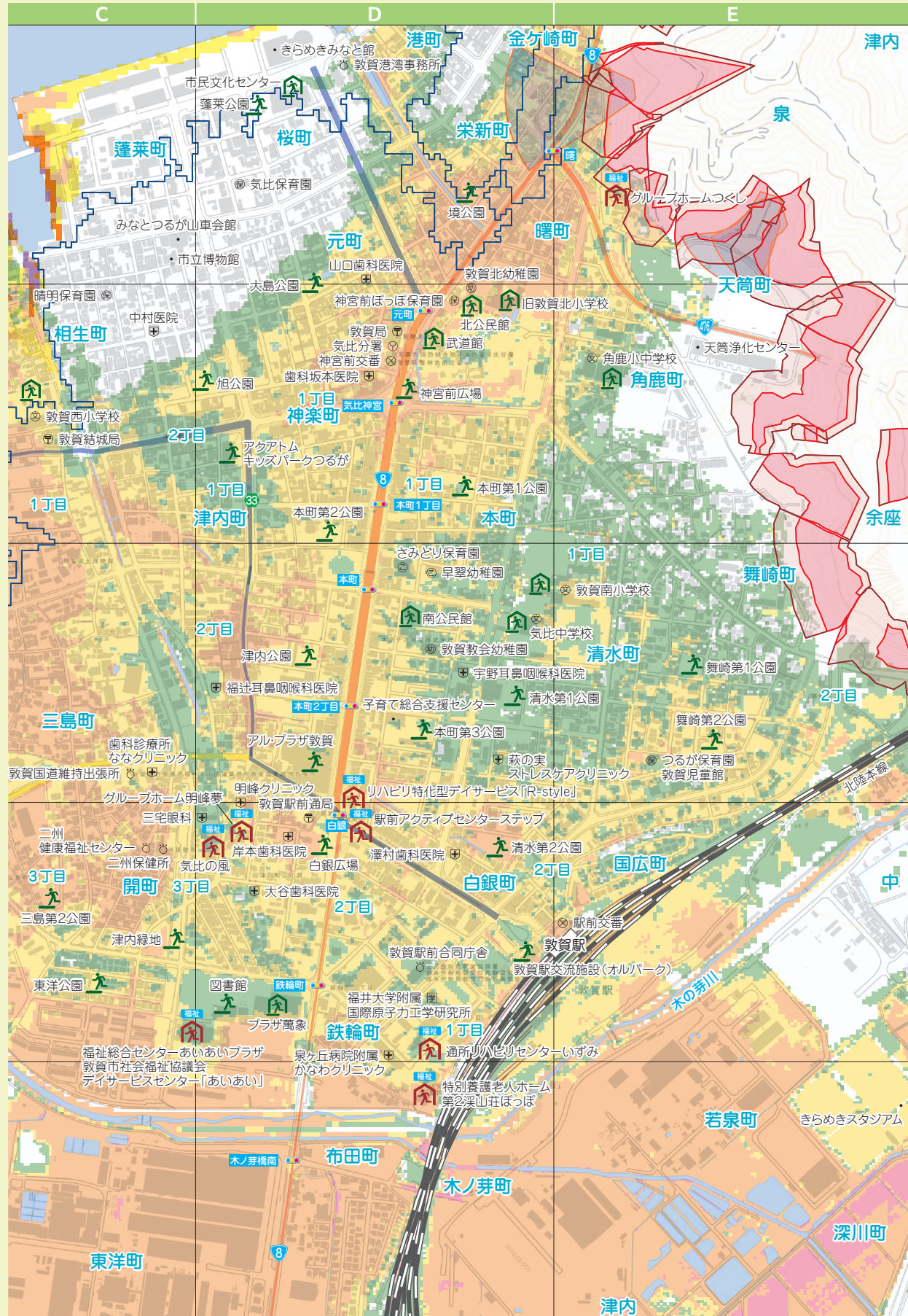


・地理院タイルに防災情報を追記して掲載

凡例 (防災情報)

洪水浸水想定区域	津波災害警戒区域(基準水位)	土砂災害情報	避難場所
<ul style="list-style-type: none"> 5m以上 3m~5m未満 1m~3m未満 0.5m~1m未満 0.5m未満 	<ul style="list-style-type: none"> 3m~5m未満 1m~3m未満 0.5m~1m未満 0.3m~0.5m未満 0.3m未満 	<ul style="list-style-type: none"> 急傾斜地の崩壊 <ul style="list-style-type: none"> 警戒区域 特別警戒区域 土石流 <ul style="list-style-type: none"> 警戒区域 特別警戒区域 地すべり <ul style="list-style-type: none"> 警戒区域 	<ul style="list-style-type: none"> 指定緊急避難場所 指定避難所兼指定緊急避難場所 福祉避難所

この地図の各種防災区域・箇所は目安です。正確な位置・範囲は、市役所が発行する災害ハザードマップなどでご確認ください。



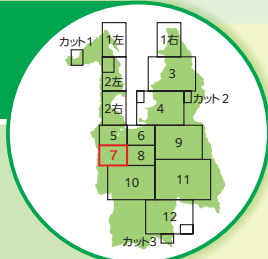
・地理院タイルに防災情報を追記して掲載

詳細 MAP7

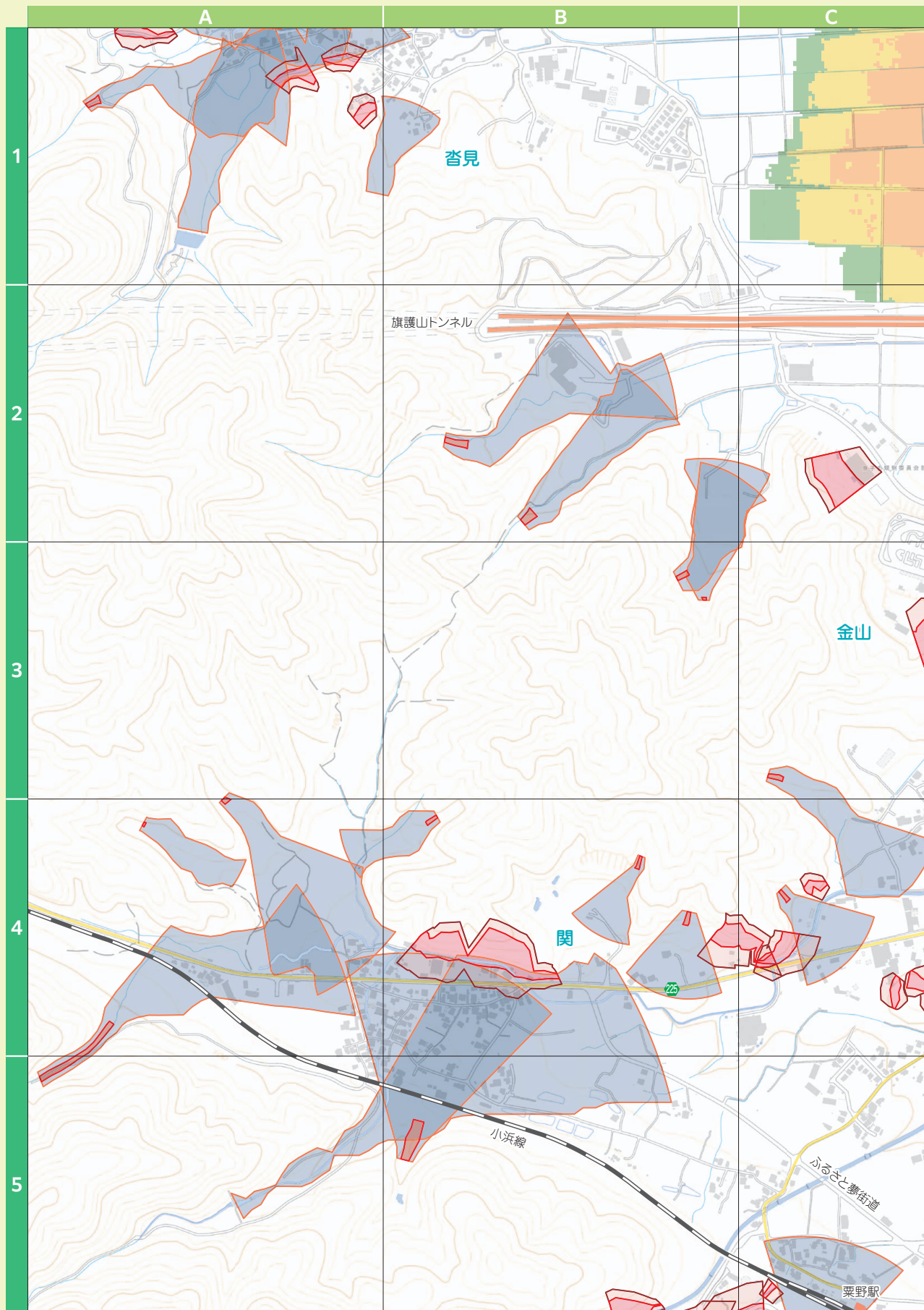
1/10,000



0 50 100 150m



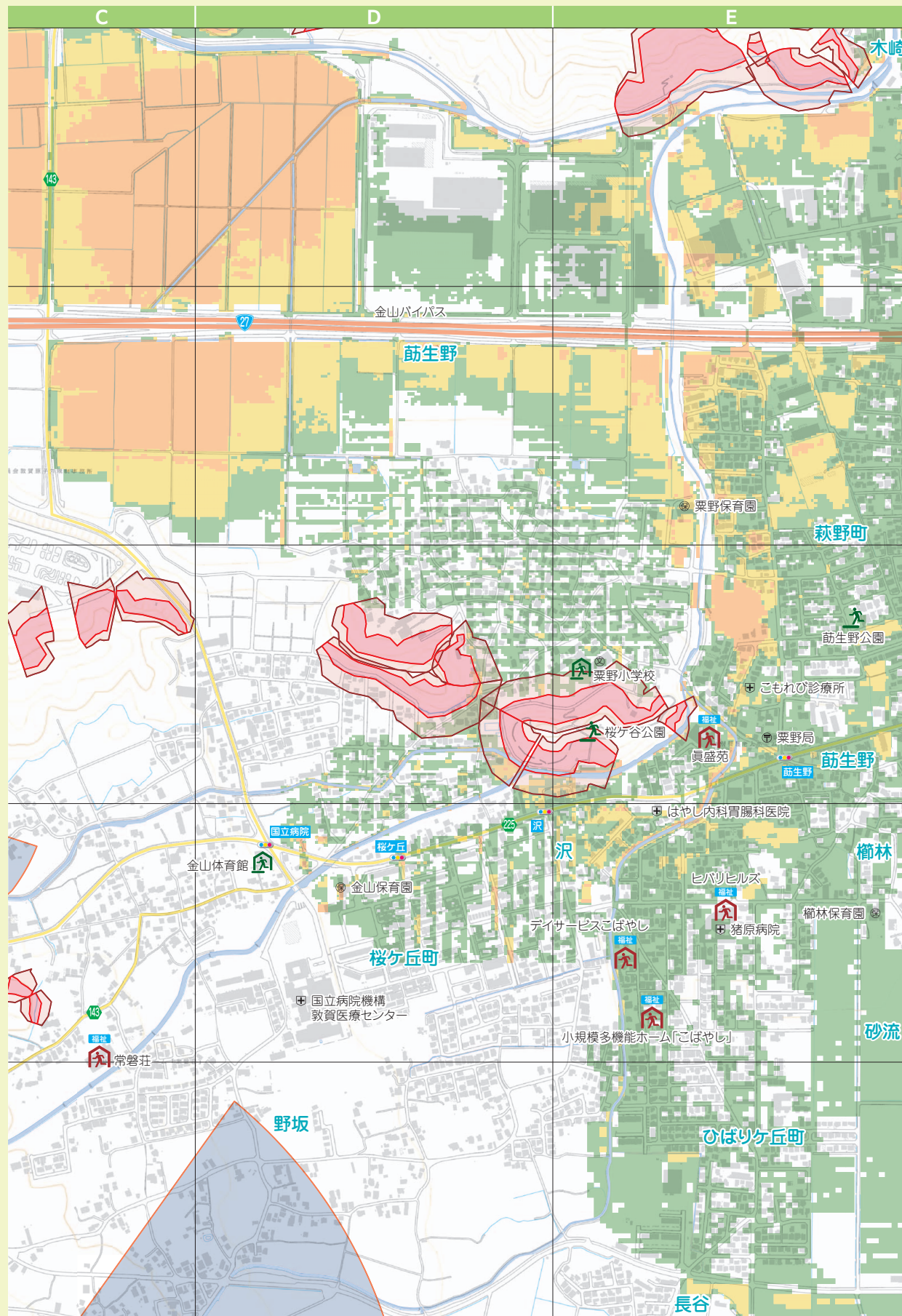
詳細MAP7



凡例 (防災情報)

洪水浸水想定区域	土砂災害情報		避難場所
<p>5m以上</p> <p>3m~5m未満</p> <p>1m~3m未満</p> <p>0.5m~1m未満</p> <p>0.5m未満</p>	<p>急傾斜地の崩壊</p> <p>警戒区域</p> <p>特別警戒区域</p>	<p>土石流</p> <p>警戒区域</p> <p>特別警戒区域</p>	<p>指定緊急避難場所</p> <p>指定避難所兼指定緊急避難場所</p> <p>福祉避難所</p>
	<p>地すべり</p> <p>警戒区域</p>		

この地図の各種防災区域・箇所は目安です。正確な位置・範囲は、市役所が発行する災害ハザードマップなどでご確認ください。



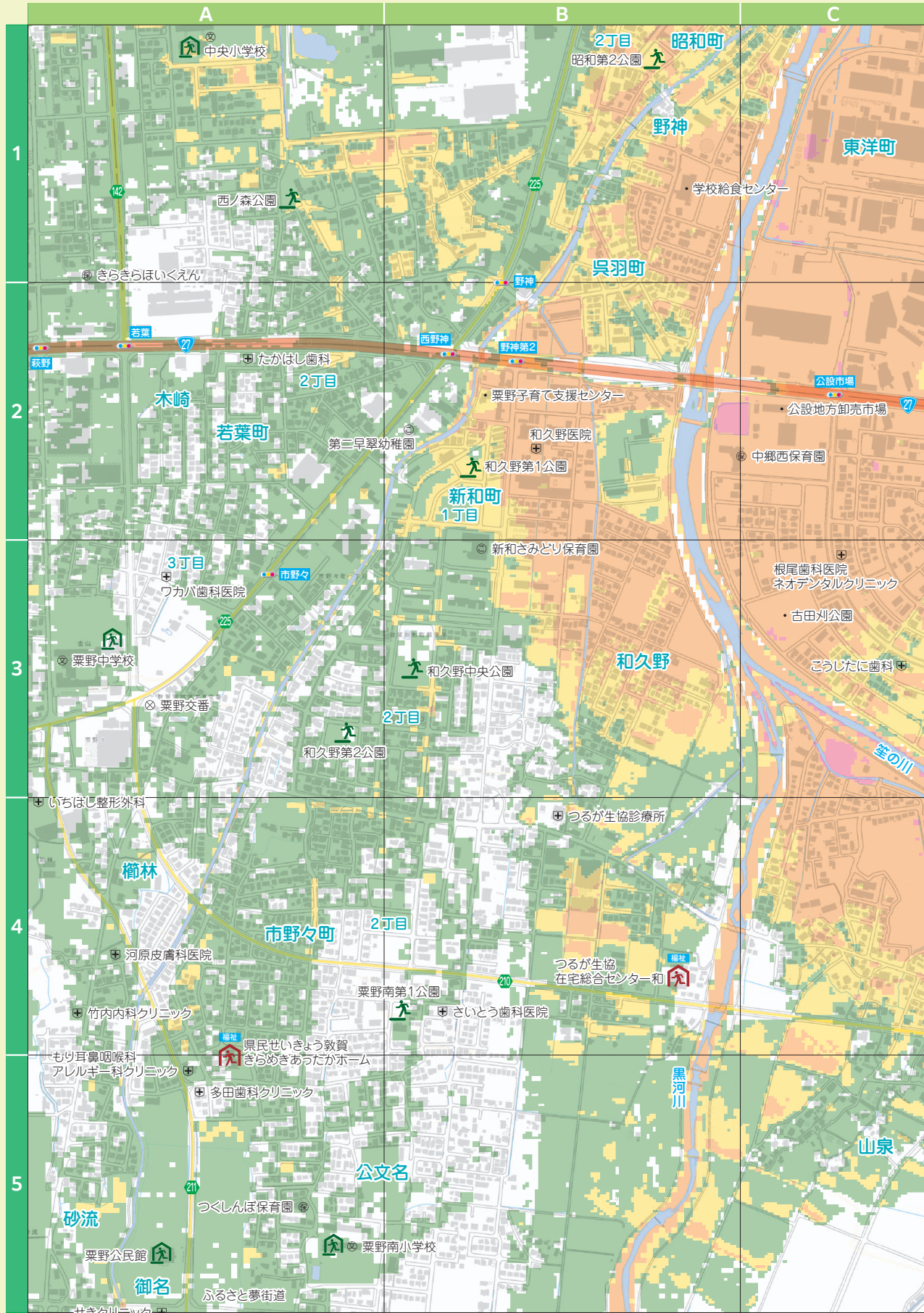
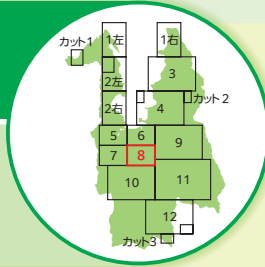
・地理院タイルに防災情報を追記して掲載

詳細 MAP8

1/10,000



0 50 100 150m

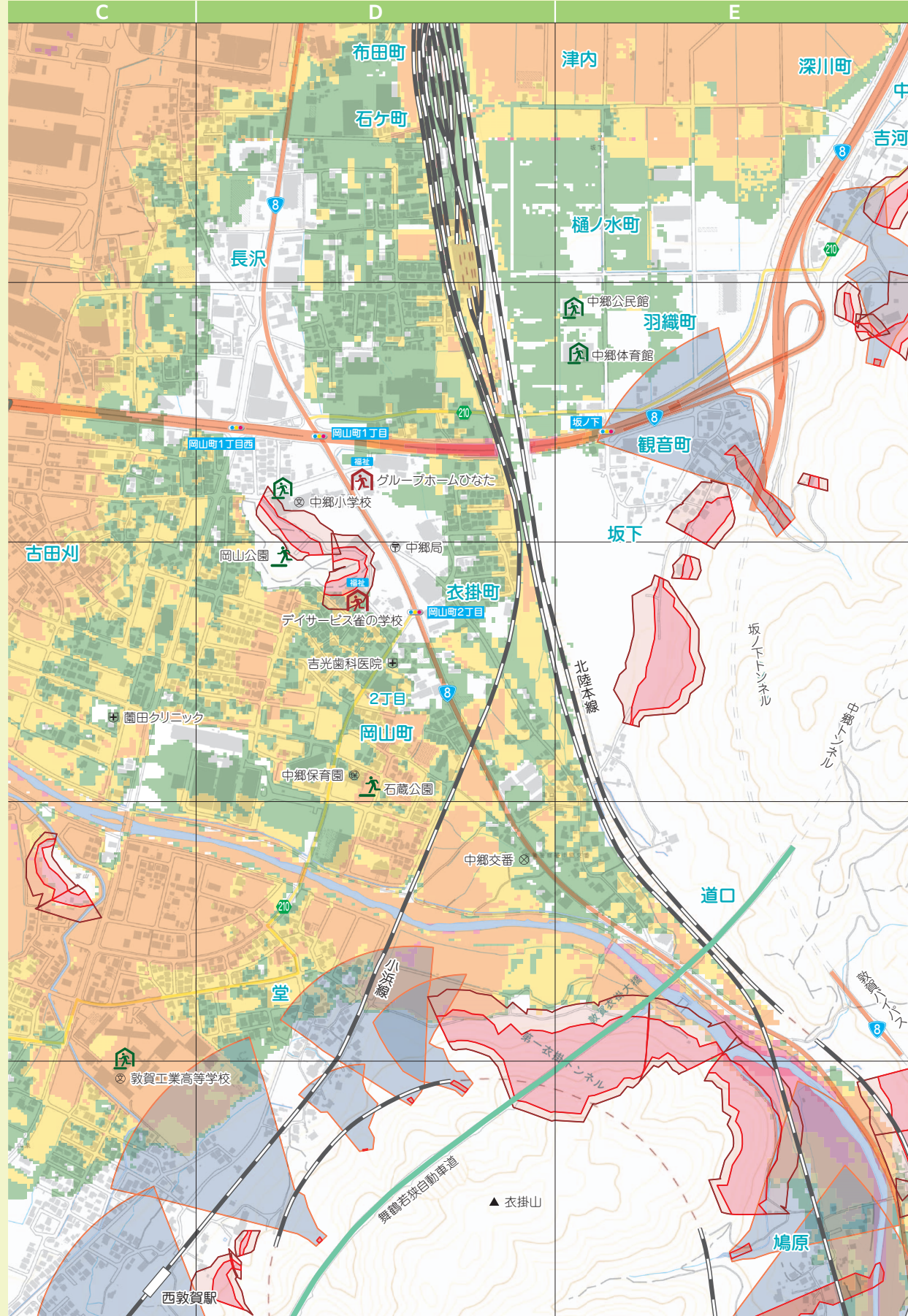


詳細MAP8

凡例 (防災情報)

洪水浸水想定区域	土砂災害情報		避難場所
<p>5m以上</p> <p>3m~5m未満</p> <p>1m~3m未満</p> <p>0.5m~1m未満</p> <p>0.5m未満</p>	<p>急傾斜地の崩壊</p> <p>警戒区域</p> <p>特別警戒区域</p>	<p>土石流</p> <p>警戒区域</p> <p>特別警戒区域</p>	<p>指定緊急避難場所</p> <p>指定避難所兼指定緊急避難場所</p> <p>福祉避難所</p>
	<p>地すべり</p> <p>警戒区域</p>		

この地図の各種防災区域・箇所は目安です。正確な位置・範囲は、市役所が発行する災害ハザードマップなどでご確認ください。



・地理院タイルに防災情報を追記して掲載